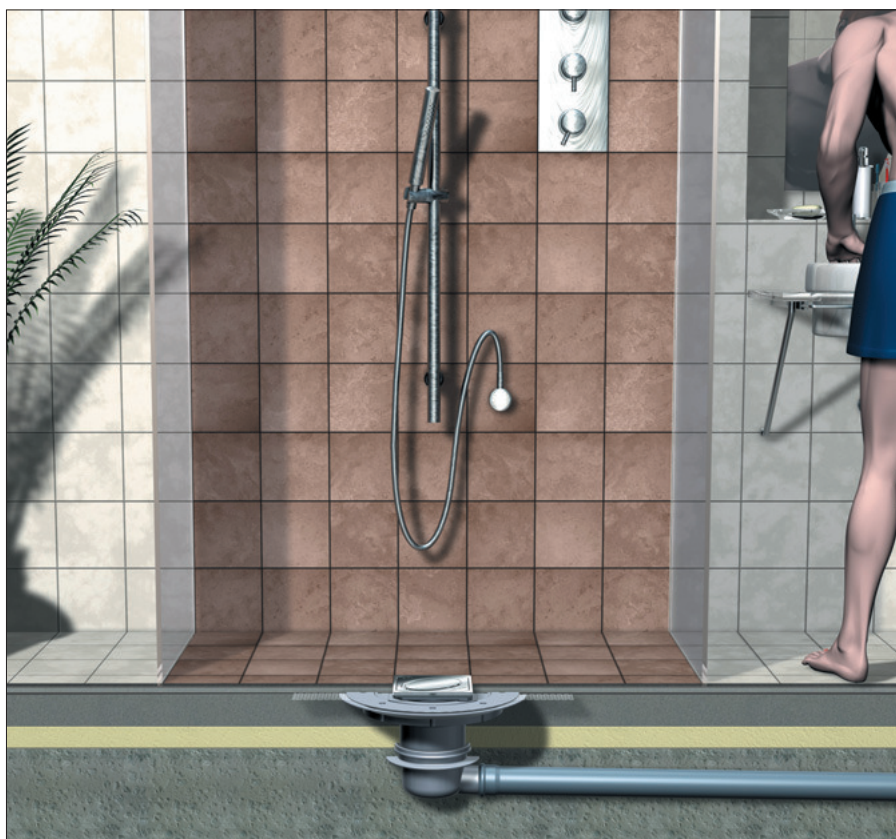


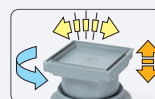
# Badabläufe *Classic*

Innerhalb von Gebäuden nach DIN EN 1253

**System 100**



## KESSEL-Vorteile



Leichter Einbau durch variables Aufsatzstück: drehbar, neigbar, höhenverstellbar



Abdeckung mit excentrischer Anpassung an das Fliesenraster

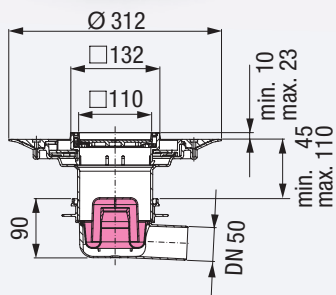
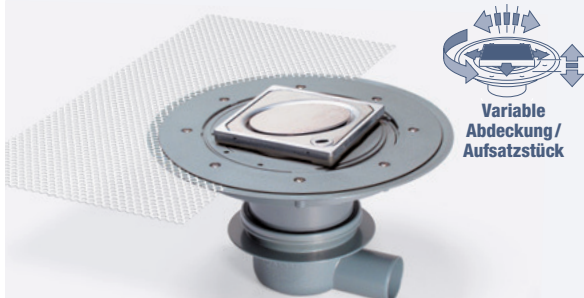


Montagesicheres Dichtungssystem durch fixierte Lippendichtung

Leichte Wartung durch herausnehmbaren Geruchverschluss

## Artikelabbildung und Maßzeichnung

### mit Dünnbettabdichtung



Art.Nr. 40 150.54

Aussparungsmaße 220 x 180 mm

## Artikelbeschreibung

### KESSEL-Badablauf *Classic*

aus ABS, DN ...  
Auslauf seitlich 2,5°,  
Abflussleistung 0,9 l/s

aus ABS, DN ...  
Auslauf senkrecht,  
Abflussleistung 0,9 l/s

Mit herausnehmbarem Geruchverschluss,  
Sperrwasserhöhe 50 mm.

Mit fixierter Lippendichtung.

Mit Variofix-Dünnbettauflauf aus ABS

- 1 mit Abdeckung im Oval-Design 120 x 120 mm und Rahmen aus Edelstahl, für Fliesenstärken 8-21 mm, mit KESSEL-Lock & Lift-System, Klasse L 15 (belastbar bis max. 1,5 to).
- 2 mit Standard-Schlitzrost 95 x 95 mm aus Edelstahl, für Fliesenstärke 6-14 mm, Klasse K 3 (belastbar bis max. 300 kg).
- 3 mit Schlitzrost 138 x 138 mm und Rahmen, für Fliesenstärken 8-16 mm, Klasse L 15 (belastbar bis max. 1,5 to).

Nennweite	Art.Nr.	Stück / Ka./Pa.
-----------	---------	-----------------

#### 1 Mit Abdeckung im Oval-Design: Auslauf seitlich

DN 50	40 150.54	1/36
DN 70	40 170.54	1/36

#### Auslauf senkrecht

DN 50	40 250.54	1/36
DN 70	40 270.54	1/36

#### 2 Mit Standard-Schlitzrost 95 x 95 mm aus Edelstahl: Auslauf seitlich

DN 50	40 150.50	1/36
DN 70	40 170.50	1/36

#### Auslauf senkrecht

DN 50	40 250.50	1/36
DN 70	40 270.50	1/36

#### 3 Mit Schlitzrost 138 x 138 mm und Rahmen aus Edelstahl: Auslauf seitlich

DN 50	40 150.51	1/36
DN 70	40 170.51	1/36

#### Auslauf senkrecht

DN 50	40 250.51	1/36
DN 70	40 270.51	1/36

System 125	Ecoguss®	Practicus®	Giro	„Der Ultraflache“	Super60	System 100	„Der Superflache“	Classic	„LINEARIS“
------------	----------	------------	------	-------------------	---------	------------	-------------------	---------	------------

# Badabläufe *Classic*

Innerhalb von Gebäuden nach DIN EN 1253

**System 100**

Artikelabbildung und Maßzeichnung	Artikelbeschreibung	Nennweite	Art.Nr.	Stück / Ka./Pa.
<p><b>mit doppelter Abdichtung</b></p> <p>Variable Abdeckung / Aufsatzstück</p> <p>Art.Nr. 40 159.50      Aussparungsmaße 260 x 180 mm</p>	<p><b>KESSEL-Badablauf <i>Classic</i></b></p> <p>aus ABS, DN ...  <b>Auslauf seitlich 2,5°</b>,                      Abflussleistung 0,9 l/s</p> <p>aus ABS, DN ...  <b>Auslauf senkrecht</b>,                      Abflussleistung 0,9 l/s</p> <p>Mit herausnehmbarem Geruchverschluss, Sperrwasserhöhe 50 mm.</p> <p>Mit fixierter Lippendichtung.</p> <p><b>Mit Klebeflansch und Gegenflansch</b></p> <p><b>Mit Variofix-Dünnbettaufsatz aus ABS</b></p> <p><input type="checkbox"/> mit Schlitzrost 95 x 95 mm aus Edelstahl, für Fliesenstärke 6-14 mm, Klasse K 3 (belastbar bis max. 300 kg).</p>	<p><b>Auslauf seitlich</b></p> <p>DN 50    40 159.50    1/36</p> <p>DN 70    40 179.50    1/36</p> <p><b>Auslauf senkrecht</b></p> <p>DN 50    40 259.50    1/36</p> <p>DN 70    40 279.50    1/36</p>		
<p><b>mit Klebeflansch</b></p> <p>Variables Aufsatzstück</p> <p>Art.Nr. 40 250.90      Aussparungsmaße 180 x 180 mm</p>	<p><b>KESSEL-Badablauf <i>Classic</i></b></p> <p>aus ABS, DN ...  <b>Auslauf seitlich 2,5°</b>,                      Abflussleistung 0,9 l/s</p> <p>aus ABS, DN ...  <b>Auslauf senkrecht</b>,                      Abflussleistung 0,9 l/s</p> <p>Mit herausnehmbarem Geruchverschluss, Sperrwasserhöhe 50 mm.</p> <p>Mit fixierter Lippendichtung.</p> <p><b>Mit Klebeflansch und Gegenflansch</b></p> <p><b>Mit Aufsatzstück aus ABS</b></p> <p><input type="checkbox"/> mit Schlitzrost 100 x 100 mm aus Edelstahl, Klasse K 3 (belastbar bis max. 300 kg).</p>	<p><b>Auslauf seitlich</b></p> <p>DN 50    40 150.90    1/60</p> <p>DN 70    40 170.90    1/60</p> <p><b>Auslauf senkrecht</b></p> <p>DN 50    40 250.90    1/60</p> <p>DN 70    40 270.90    1/60</p>		
<p><b>mit Anschlussrand</b></p> <p>Variables Aufsatzstück</p> <p>Art.Nr. 40 150.66      Aussparungsmaße 220 x 180 mm</p>	<p><b>KESSEL-Badablauf <i>Classic</i></b></p> <p>aus ABS, DN ...  <b>Auslauf seitlich 2,5°</b>,                      Abflussleistung 0,9 l/s</p> <p>aus ABS, DN ...  <b>Auslauf senkrecht</b>,                      Abflussleistung 0,9 l/s</p> <p>Mit herausnehmbarem Geruchverschluss, Sperrwasserhöhe 50 mm.</p> <p>Mit fixierter Lippendichtung.</p> <p><b>Mit Aufsatzstück aus ABS</b></p> <p><input type="checkbox"/> mit befliester Abdeckung 110 x 110 mm aus Kunststoff, Klasse K 3 (belastbar bis max. 300 kg), mit Verriegelungssystem.</p> <p><input type="checkbox"/> mit Schlitzrost 100 x 100 mm aus Edelstahl, Klasse K 3 (belastbar bis max. 300 kg).</p>	<p><b>1 Mit befliester Abdeckung:</b></p> <p><b>Auslauf seitlich</b></p> <p>DN 50    40 150.66    10/240</p> <p>DN 70    40 170.66    10/240</p> <p><b>Auslauf senkrecht</b></p> <p>DN 50    40 250.66    10/240</p> <p>DN 70    40 270.66    10/240</p> <p><b>2 Mit Standard-Schlitzrost:</b></p> <p><b>Auslauf seitlich</b></p> <p>DN 50    40 150.20    10/240</p> <p>DN 70    40 170.20    10/240</p> <p><b>Auslauf senkrecht</b></p> <p>DN 50    40 250.20    10/240</p> <p>DN 70    40 270.20    10/240</p>		

Badabläufe *Classic*



**Aufsatzstück**



**Zubehör**



**Grundkörper**



Wählen Sie hier einen Grundkörper:

**Alle Grundkörper:**  
Abflussleistung 0,9 l/s,  
Sperrwasserhöhe 50 mm

### Grundkörper *Classic* aus ABS,

**Auslauf DN 50/70**

Mit herausnehmbarem Geruchverschluss (50 mm) und fixierter Lippendichtung.

VE 10/240

**Auslauf seitlich**

**mit Geruchverschluss**

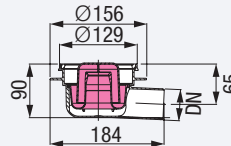
DN 50 Art.Nr. 40 150

DN 70 Art.Nr. 40 170

**ohne Geruchverschluss**

DN 50 Art.Nr. 40 151

DN 70 Art.Nr. 40 171



**Auslauf senkrecht**

**mit Geruchverschluss**

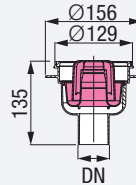
DN 50 Art.Nr. 40 250

DN 70 Art.Nr. 40 270

**ohne Geruchverschluss**

DN 50 Art.Nr. 40 251

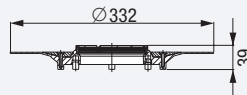
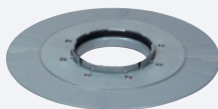
DN 70 Art.Nr. 40 271



Wählen Sie hier bei Bedarf ein oder mehrere Zubehörteile:

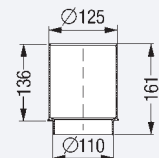
### Klebeflansch

mit Gegenflansch  
Art.Nr. 43 401



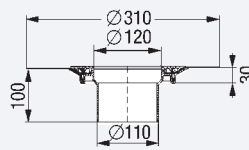
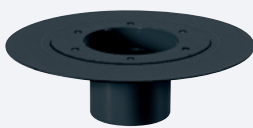
### Verlängerungsstück aus ABS

mit Lippendichtung  
Art.Nr. 27 146



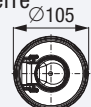
### Zwischenstück aus ABS

mit Klebeflansch  
und Gegenflansch  
Art.Nr. 27 199



### Multistop

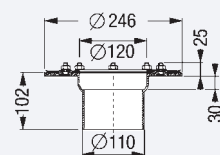
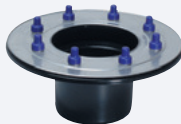
als Geruchs-, Schaum- und Ungezieferstopper  
Art.Nr. 43 500



Montagehinweis: Kapitel „Planung und Einbau“ Seite AS 181

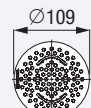
### Zwischenstück aus PP

mit Pressdichtungsflansch aus Edelstahl,  
Flanschbreite 63 mm  
Art.Nr. 27 198



### Haarsieb

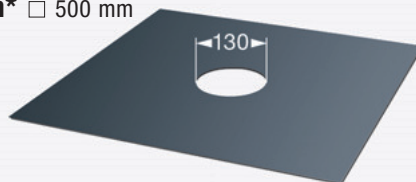
aus Kunststoff  
Art.Nr. 43 700



Montagehinweis: Kapitel „Planung und Einbau“ Seite AS 181

### Elastomere Sperrbahn\* □ 500 mm

aus PVC Art.Nr. 43 710  
aus EPDM Art.Nr. 43 730



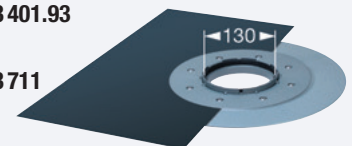
### Mit Klebeflansch und vormontierter Abdichtfolie aus PVC

1200 x 1200 mm Art.Nr. 43 401.91  
1800 x 2000 mm Art.Nr. 43 401.93

### Abdichtfolie aus PVC

1800 x 2000 mm Art.Nr. 43 711  
**ohne Lochstanzung**

**Kleber** Art.Nr. 43 719



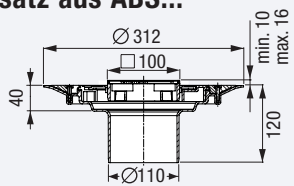
\*) Die Sperrbahnen aus PVC und EPDM eignen sich nicht für Verbindungen mit Bitumenschweißbahnen.





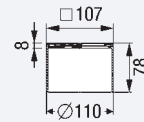
Wählen Sie hier ein Aufsatzstück:

**Variofix-Dünnbettaufsatz aus ABS...**  
Belastungsklasse K3



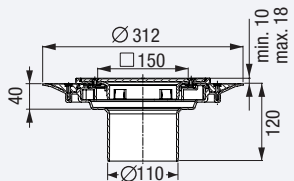
mit Standard-Schlitzrost □ 95 mm aus Edelstahl. Art.Nr. 47 901

**Aufsatzstück aus ABS...**  
Belastungsklasse K3



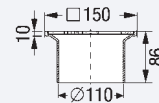
mit Schlitzrost □ 100 mm aus Edelstahl. Art.Nr. 27 165

**Variofix-Dünnbettaufsatz aus ABS...**  
Belastungsklasse L15



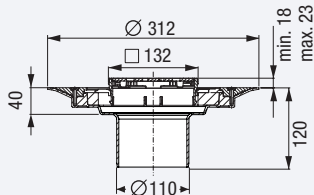
mit Schlitzrost/Rahmen □ 150 mm aus Edelstahl, verschraubt, für Fliesenstärken von 8-16 mm. Art.Nr. 47 902

**Aufsatzstück aus ABS...**  
Belastungsklasse L15



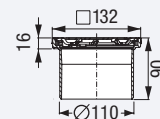
mit Schlitzrost □ 150 mm und Rahmen aus Edelstahl, rutschhemmend Art.Nr. 27 176

**Variofix-Dünnbettaufsatz aus ABS...**  
Belastungsklasse L15



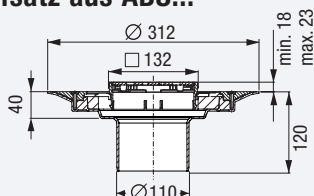
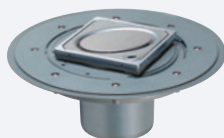
mit Schlitz-Designrost □ 120 mm und Rahmen aus Edelstahl, Lock & Lift-System, für Fliesenstärken von 8-21 mm. Art.Nr. 47 904

**Aufsatzstück aus ABS...**  
Belastungsklasse L15



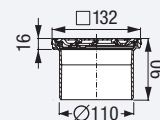
mit Schlitz-Designrost □ 120 mm aus Edelstahl, Lock & Lift-System. Art.Nr. 27 201

**Variofix-Dünnbettaufsatz aus ABS...**  
Belastungsklasse L15



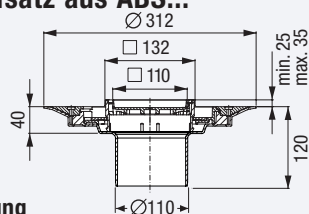
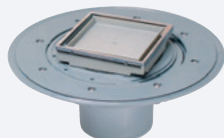
mit Oval-Designrost □ 120 mm und Rahmen aus Edelstahl, Lock & Lift-System, für Fliesenstärken von 8-21 mm. Art.Nr. 47 905

**Aufsatzstück aus ABS...**  
Belastungsklasse L15



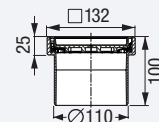
mit Oval-Designrost □ 120 mm aus Edelstahl, Lock & Lift-System. Art.Nr. 27 202

**Variofix-Dünnbettaufsatz aus ABS...**  
Belastungsklasse K3



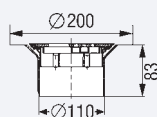
mit befliesbarer Abdeckung □ 110 mm aus Kunststoff, Rahmen aus Edelstahl, für Fliesenstärke 10 mm, mit Verriegelungssystem. Art.Nr. 47 906

**Aufsatzstück aus ABS...**  
Belastungsklasse K3



Art.Nr. 27 210 Art.Nr. 27 211  
mit befliesbarer Abdeckung □ 110 mm aus Kunststoff, Rahmen aus Kunststoff Art.Nr. 27 210  
Rahmen aus Edelstahl Art.Nr. 27 211  
mit Fliesenstärke 10 mm, mit Verriegelungssystem.

**Aufsatzstück aus PP...**



mit Klemmrand und Schlitzrost Ø 120 mm aus Kunststoff. Art.Nr. 27 192